

つゆくさ同窓会員 様

京都教育大学附属桃山地区学校園教育振興会

理事長 上野 喜昭

### 京都教育大学附属桃山地区学校園教育振興会からのお願い

平素は同窓会員様の多大なるご支援を、京都教育大学附属桃山地区学校園（幼稚園・小学校）に賜り、誠にありがとうございます。

当振興会は、会員様よりご援助を頂き、それを原資に在校生の様々な活動援助・施設充実に充てております。現状では学校運営費の半分以上の割合を占めており、学校運営においてなくてはならないものとなっております。

つきましては、大変心苦しいお願いではございますが、現在・未来の附属幼稚園・附属桃山小学校の教育環境の整備充実、教育活動や教育研究活動の推進と支援のために、「卒業会員」になっていただき、助成費をご寄付いただけますようご協力お願い申し上げます。下記のとおりご案内申し上げます。

#### 記

1. 卒業会員 会費 ￥10,000（永年会員）

※一旦納入いただきましたら、後必要ございません。

助成費 1口 ￥5,000 任意（随時）※会費のみでも結構です。

2. 納入方法 下記の口座にお振込みお願いいたします。

- ① 振込先 京都信用金庫 北伏見支店（店番025） 普通 3026650

きょうときょういくだいがくふぞくもやまちくがっこうえんきょういくしんこうかい かいいい しらい えみ  
京都教育大学附属桃山地区学校園教育振興会 会計 白井恵美

- ② 振込名に「ツ」＋「氏名」＋「卒業年度（もしくは何期生か）」をご入力ください。

（例）ツヤマタケウ 2017 ツヤマタケ 100 ｷ

3. 「寄附金受領証明書」の発行について

大学名で上記証明書が発行されます。対象は助成費のみです。これにより、寄附金控除（所得控除）を受けることができます。2026年2月までに寄附していただいた場合、「寄附金受領証明書」の発行は2026年4月頃となります。

※ 受領書発行者は京都教育大学ですが、お納めいただきました助成費は附属幼稚園と附属桃山小学校のために活用いたします。

4. お振り込みいただきましたら、下記の Google フォームにて、ご連絡をいただきますよう、よろしくお願い申し上げます。 <https://forms.gle/QsqDB51cmJTdjM9j6>

5. 助成費のお振り込みは随時受け付けております。



<本件に関するお問合せは>

京都教育大学附属桃山地区学校園教育振興会事務担当 白井恵美

TEL: 075-611-00138

## 京都教育大学附属桃山地区学校園教育振興会の取組（一例）

**会費** …本会の運営に必要な事務費・人件費・事業費等に使用

1. 事務費・人件費
2. クラブ等事業援助（クラブ活動・課外活動援助等）
3. 国際交流事業援助（国際交流支援）
4. 教育研究活動援助（研究発表会・教育研究活動支援）
5. その他（慶弔費、卒業記念品等）

**助成費** …附属幼稚園・附属桃山小学校の教育活動等に使用

1. 施設充実費（施設環境整備・学校用備品購入等）
2. 教育活動費（教材教具・教育用備品・図書・行事・保健衛生費等）
3. 指導費（学校行事引率旅費・非常勤講師経費等）
4. 教育研究費（研究発表会費・出張費・研究用物品購入等）
5. その他（事務補助費・消耗品費等）

### <幼稚園>



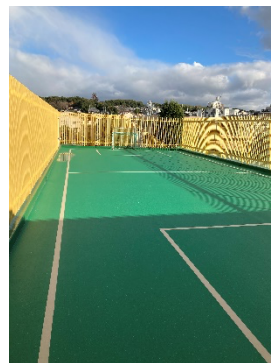
遊戯室



総合遊具



園児用トイレ



屋上広場



園児用手洗い場

### <小学校>



体育館クライミング



運動場人工芝



高台トンネル



高学年教室



図書館の充実と整備



オーストラリアベレア小学校との交流